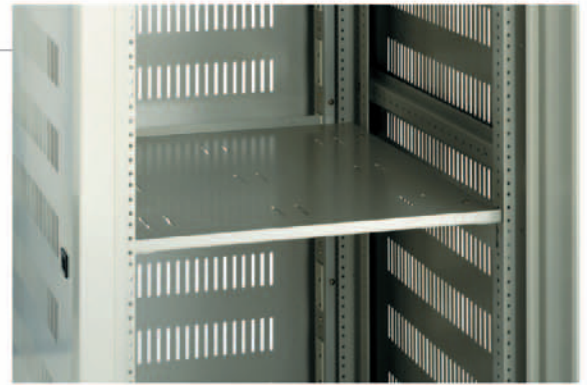


## ●固定棚板



品番	外形寸法 mm		耐荷重
	W	D	
NTB-D50	490	500	60kg
NTB-D60	490	600	60kg
NTB-D80	490	800	60kg

・各種サイズ取り揃えております。



- ・前後に立ち上がりによって収容物の落下を防ぎます。
- ・棚を逆にするとフラットな棚になります。
- ・機器の据え置きにご利用下さい。

## ●スライド棚板 (ラッチ式)



品番	外形寸法 mm		耐荷重
	W	D	
NTB-SR	418	580	30kg

・各種サイズ取り揃えております。



- ・棚前方にラッチが付いておりますので棚の飛び出しがありません。
- ・各種機器、キーボード等にご利用下さい。

## ●スライド棚



品番	外形寸法 mm		耐荷重
	W	D	
NTB-S	418	400	30kg

・各種サイズ取り揃えております。



- ・棚を逆にするとフラットなスライド棚になります。
- ・各種機器、キーボード等にご利用下さい。

## ●重量棚

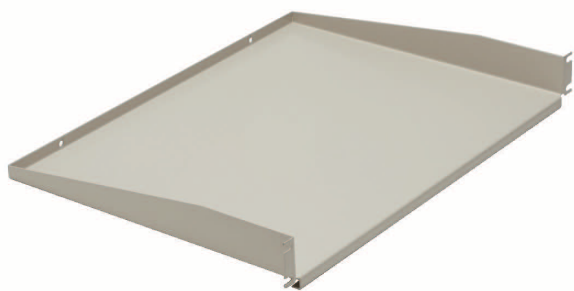
品番	外形寸法 mm		耐荷重
	W	D	
NTB-SH	427	800	100kg

・各種サイズ取り揃えております。



- ・サーバ等、重量機器にご利用下さい。

## ●マウント取付け棚 (1U)



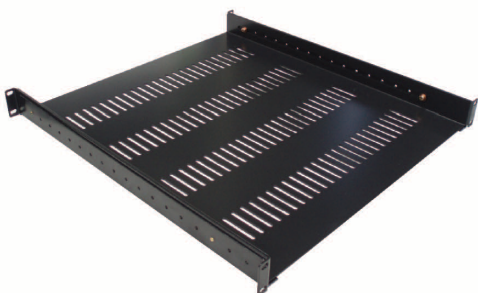
品番	外形寸法 mm			耐荷重
	W	D	H	
M1U-D35	451	350	44	15kg
M1U-D40	451	400	44	15kg

## ●マウント取付け棚 (2U)



品番	外形寸法 mm			耐荷重
	W	D	H	
M2U-D40	451	400	88	30kg
M2U-D50	451	500	88	30kg

## ●1U可変棚 (前後マウントタイプ)



・棚板奥行500

品番	外形寸法 mm			耐荷重
	W	D	H	
M1U-S	435	500~910	44	50kg

※取り付け有効寸法 D500~D910mm